

A Takarékszövetkezet 2010. április 14-i évi rendes küldöttgyűlésén az alábbi napirendi pontok kerültek megtárgyalásra:

- 1.) Az Igazgatóság beszámolója a Takarékszövetkezet 2009. évi tevékenységéről, gazdálkodásáról, elért eredményeiről.**

*Előadó: Nusser Györgyné elnök-ügyvezető
Számszaki írásbeli melléklet*

- 2.) A Felügyelő Bizottság jelentése a tulajdonosi ellenőrzések tapasztalatairól a Takarékszövetkezet gazdálkodásáról az eredmény felosztásáról.**

Előadó: Kőmíves Lászlóné Felügyelő Bizottság elnöke

- 3.) A könyvvizsgáló jelentése a Takarékszövetkezet 2009. évi működéséről, mérlegének felülvizsgálatáról, auditálásáról.**

Előadó: Silver Tax Kft. képviselője

- 4.) Alapszabály módosítása**

Előadó: Dr. Nagy Sándor

- 5.) Könyvvizsgáló választása**

Előadó: Kőmíves Lászlóné Felügyelő Bizottság elnöke

- 6.) A Takarékszövetkezet 2010. évi üzleti tervének elfogadása**

*Előadó: Nusser Györgyné elnök-ügyvezető
Írásos melléklet*

- 7.) Határozathozatal**

- 8.) Egyebek**

A küldöttgyűlés határozatképes volt és az alábbi határozatokat fogadta el egyhangúlag:

- Az Igazgatóságnak a Takarékszövetkezet 2009 évi gazdálkodásáról szóló beszámolóját.
- 2009 évi osztalék mértékét bruttó 16,4 %-ban.
- A Felügyelő Bizottság 2009 évi beszámolóját.
- A Takarékszövetkezet könyvvizsgálójának jelentését.
- A Takarékszövetkezet 2009 évi eredményének felosztását.
- Az Alapszabály módosítását.
- Új könyvvizsgáló megválasztását.
- A Takarékszövetkezet 2010 évi üzleti tervét.
- 2010. évi osztalék előleget 9,9 % bruttó mértékben.
- Az Igazgatóság és Felügyelő Bizottság tiszteletdíját.

A küldöttgyűlési prezentáció lényegesebb oldalait a Tisztelt honlap látogatókkal is megismertetjük:



Küldöttgyűlés 2010

Dunakiliti, 2010.04.14.



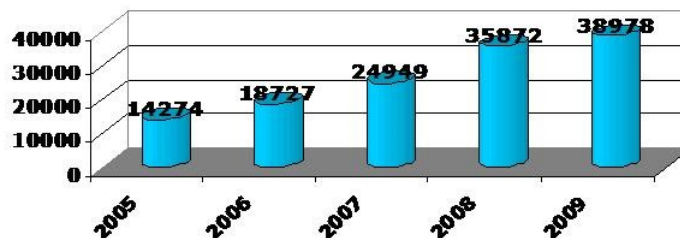
Tények

- ▶ Takarékszövetkezetünk a küldöttgyűlés által kitűzött célokat az alábbi módon teljesítette:

	Bázis 2008.12.31. (millió Ft)	2009 évi terv (millió Ft)	Tény 2009.12.31. (millió Ft)	Tény/terv %	Tény/bázis %
Mérlegfő-összeg	35 872	39 000	38 978	99,9	107,8
Hitel – állomány (nettó)	18 628	20 000	21 224	106,2	113,9
Betét – állomány	28 435	31 400	30 598	97,5	107,6
Szavatoló tőke	1 857	1 900	2 008	105,7	108,1
Kamat-különbözet	1 027	950	1 101	115,9	107,2
Értékvesztés (2009 évi)	197	216	275	127,3	139,6
Ált.kock. Céltart. (2009 évi)	32	16	31	193,7	96,9
Adózás e. er.	255	180	228	126,7	89,4

Mérlegfőösszeg alakulása (millió Ft-ban):

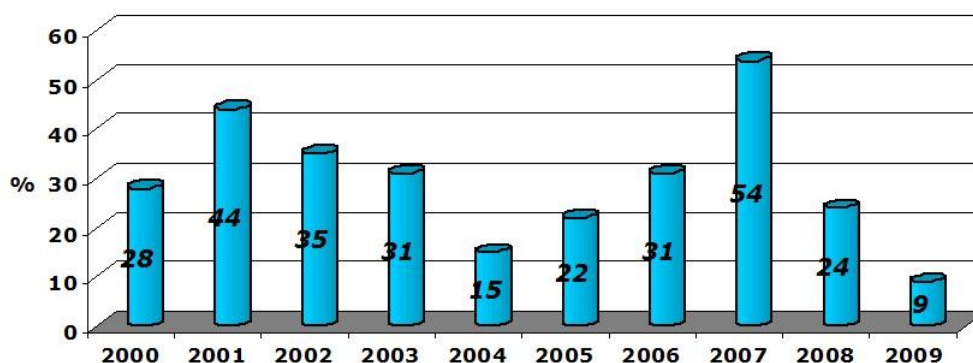
**Mérlegfőösszeg alakulása
(millió Ft-ban; dec. 31.)**



Fejlődésünk 14 éves dinamikája



Az elmúlt 10 év %-os fejlődése a mérlegfőösszeg tekintetében



ORSZÁGOS KITEKINTÉS

2009. december 31-én 119 integrált Takarékszövetkezet működött (millió Ft)

	Átlag Takarékszövetkezet	Rajka és Vidéke Takarékszövetkezet
Mérlegfőösszeg	11.730	38.978
Betétállomány	9.700	30.598
Hitelállomány	5.120	21.224
Saját tőke	889	1.833
Jutalékbevétel	151	417
Eredmény	94	227
Mfö./ hálózati egység	895	2.051
Mfö./ létszám	186	368

Az Integráció és a Rajkai Takarékszövetkezet mutatóinak 2009. évi alakulása

	<i>Integráció</i>	<i>Rajka és Vidéke Tksz.</i>
Mérlegfőösszeg	3,4 %-kal nőtt	8,7 %-kal nőtt
Saját tőke	9,6 %-kal nőtt	8,3 %-kal nőtt
Betétállomány	2,9 %-kal nőtt	7,6 %-kal nőtt
Bruttó hitelállomány	6,9 %-kal nőtt	14,9 %-kal nőtt
Adózás előtti eredmény	2,6 %-kal csökkent	10,6 %-kal csökkent
Szavatoló tőke	0,7 %-kal nőtt	18,7 %-kal nőtt
Eszközarányos nyereség	0,65 %	0,58 %
Saját tőke arányos nyereség	8,58 %	12,4 %

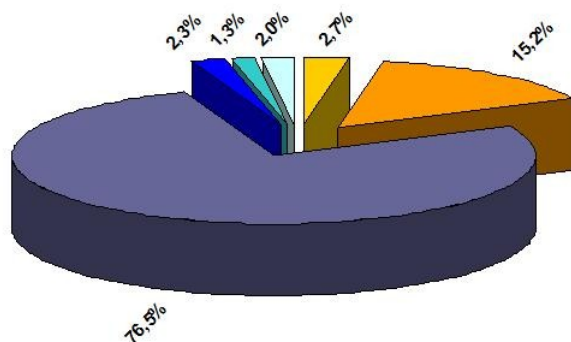
Betétállomány alakulása egységenkénti bontásban, 1.000 Ft-ban:

	2009.01.01	2009.12.31	Index: 2009.01.01=100 %
Rajka	1.576.310	1.620.913	102,8
Hegyeshalom	840.590	852.337	101,4
Dunakiliti	1.459.530	1.571.603	107,7
Bezenye	917.954	821.806	89,5
Levél	519.038	486.220	93,7
Móvár I.	7.634.601	8.468.047	110,9
Mediterrán	2.074.403	2.250.537	108,5
Feketeerdő	50.658	61.471	121,3
Csorna	3.882.587	3.502.373	90,2
Kapuvár	2.669.524	2.879.139	107,9
Mihályi	35.441	128.295	362,0
Páli	32.563	100.756	309,4
Szil	61.041	149.469	244,9
Győr	1.217.889	1.242.348	102,0

Betétállomány alakulása egységenkénti bontásban, 1.000 Ft-ban/2:

	2009.01.01	2009.12.31	Index: 2009.01.01 =100%
Pereszteg	645.729	736.782	114,1
Nagylózs	416.592	411.917	98,9
Nagycenk	600.221	542.572	90,4
Petőháza	1.489.144	1.606.101	107,9
Sopron Schármár	705.324	756.081	107,2
Sopron Körház	549.189	555.335	101,1
Kópháza	393.595	504.431	128,2
Ágfalva	209.244	265.597	126,9
Röjtökmuzsaj	48.017	57.084	118,9
Agyagosszergény	167.626	198.378	118,3
Vitnyéd	128.411	213.733	166,4
ÖSSZESEN:	28.435.221	29.983.325	105,4

Betétfajták megoszlása 1000 Ft-ban



- Önkormányzati betét: 824.753 e.Ft
- Vállalkozások: 4.665.958,- e. Ft
- Háztartások betéte: 23.414.712,- e. Ft
- Egyéni vállalkozások: 694.136,- e. Ft
- Nonprofit: 383.766,- e. Ft
- Pénzügyi vállalkozások: 615.000,- e. Ft

Lakossági és Vállalkozói folyószámlák db. Számának valamint kártyák db.-számának alakulása

Kirendeltség	Lakoss. látra sz. Ft számla (db)	Lakoss.látra sz. deviza számla (db)	Vállalkozói Ft pénzforg. számla. (db)	Vállalkozói pénzforg. deviza számla. (db)	Kártya	Vállalk. kártya
Hegyeshalom	989	15	78	-	487	4
Dunakiliti	1.059	79	107	4	506	19
Bezenye	510	44	44	2	354	6
Levél	680	29	44	1	384	10
Móvár I.	2.463	182	943	32	622	129
Feketeerdő	43	-	2	-	13	-
Mediterrán	1.207	59	193	5	271	41
Csorna	1.958	94	449	14	1.074	77
Kapuvár	1.699	136	211	5	658	55
Rajka	1.097	76	118	6	660	13
Győr	683	60	92	3	115	18

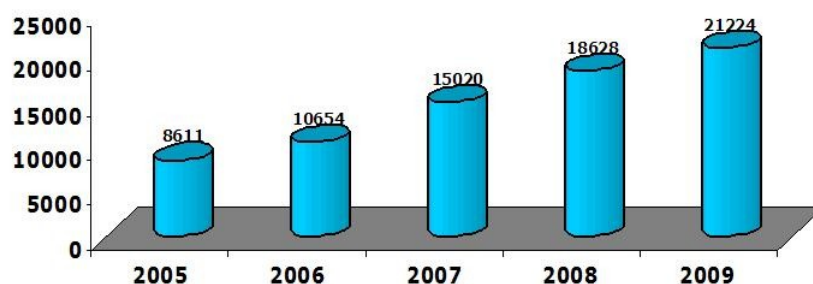
**Lakossági és Vállalkozói
folyószámlák db. Számána
valamint kártyák db-számának alakulása/2.**



Kirendeltség	Lakoss.látra sz.Ft számla (db)	Lakoss.látra sz.deviza számla (db)	Vállalkozói Ft pénzforg. számla. (db)	Vállalkozói pénzforg. deviza számla. (db)	Kártya	Vállalk. kártya
Páli	28	-	2	-	8	-
Szil	5	-	-	-	1	-
Mihályi	7	-	-	-	2	-
Vitnyéd	102	11	10	-	78	-
Pereszteg	572	22	91	-	259	21
Nagylózs	304	8	44	1	105	10
Nagycenk	427	27	88	7	167	13
Petőháza	557	28	165	-	152	24
Sopron (Sch)	521	24	448	2	152	47
Sopron (Kh.)	341	28	140	3	147	33
Kópháza	295	43	26	1	91	2
Ágfalva	188	17	23	5	74	5
Röjtökmuzsaj	30	-	-	-	9	-
Agyagosszergény	71	-	-	-	-	-
ÖSSZESEN:	15.836	982	3.318	91	6.389	527

Hitelállomány alakulása millió Ft-ban

Hitelállomány alakulása (millió Ft-ban; dec. 31.)



Hitelek fajtánkénti megoszlása (kamattal növelt) (e. Ft-ban)

Nonprofit	4.570
Önkormányzati hitelek	133.201
Vállalkozói hitelek	13.998.656
Háztartások	6.143.300
Egyéni vállalkozások	1.865.451
Külföldi	-
Összesen:	22.145.178
Értékvesztés:	873.740
Nettó hitel:	21.271.438

Bruttó hitelállomány alakulása egységenkénti bontásban, 1000 Ft-ban

	2009.01.01	2009.12.31	Index: 2009.01.01=100 %
Rajka	783.965	940.720	120
Hegyeshalom	133.664	153.355	114,7
Dunakiliti	734.866	865.526	117,8
Bezenye	106.376	132.165	124,2
Levél	181.413	183.601	101,2
Móvár I.	9.834.967	10.725.327	109,1
Mediterrán	577.133	527.837	91,5
Csorna	2.837.705	3.075.237	108,4
Kapuvár	1.303.228	1.318.161	101,1
Feketeerdő	52	50	96,2
Győr	546.381	1.199.371	219,5

Bruttó hitelállomány alakulása egységenkénti bontásban, 1000 Ft-ban/2.

	2009.01.01	2009.12.31	Index: 2009.01.01=100 %
Pereszteg	617.585	621.819	100,7
Nagylózs	58.074	55.555	95,7
Nagycenk	160.324	382.892	238,8
Petőháza	67.642	57.535	85,1
Sopron Schármár	764.839	802.233	104,9
Sopron Kőszegi	312.015	588.384	188,6
Kópháza	5.339	11.053	207
Ágfalva	67.725	190.451	281,2
Vitnyéd	184.956	266.661	144,2
Röjtőkmuzsaj	49	49	-
ÖSSZESEN:	19.278.298	22.097.982	114,6

Fedezetek

M Ft-ban

Fedezetek, biztosítékok értéke	41.438
Pénzfedezet	2.336
Központi költségvetés garanciái	2.355
Árbevétel engedélyezés	1.277
Jelzálogok	28.756
Értékpapírok	90
Egyéb követelés engedményezése	2.991
Árukészlet	127
Egyéb biztosíték	3.506

A minősített állomány alakulása

	Tőke Ft-ban / %-ban		Értékvesztés Ft-ban / %-ban	
Probléma mentes	12.228.958.770			
Kamatok	47.197.329			
	12.276.156,099	55,5		
Külön figyelendő	8.259.937.696		127.430.192	
Záloghitel	28.513.600		1.425.680	
	8.288.451.296	37,4	128.855.872	1,6
Átlag alatti	823.760.513	3,7	153.835.053	18,7
Kétes	359.803.819	1,6	203.282.766	56,5
Rossz	397.006.106	1,8	387.766.589	97,7
	22.145.177.833	100	873.740.280	

Kiegészítő szolgáltatás bázishoz viszonyított jutalék alakulása 1000 Ft-ban

	2008.12.31	2009.12.31	Index: 2008.12.31 = 100%
Valuta és konverziós jutalék	101.228	65.195	64,4
Deviza	26.159	13.983	53,5
Biztosítás	20.205	11.131	54,3
FUNDAMENTA	2.399	12.885	537,1
Bankkártya	42.128	43.148	102,4
Pénzforgalmi és lebonyolítási jutalék	262.355	306.111	116,7
Egyéb jutalékok	61.962	69.551	112,2

Vagyoni érdekeltségek

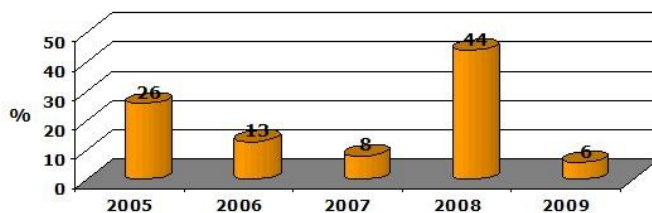
MTB Zrt.	90.474 e Ft
Banküzlet Rt.	400 e Ft
Hitelgarancia Zrt.	150 e Ft
Takker Kft.	200 e Ft
Dunántúli Portfólió Rt	3.000 e Ft
Lajta Kincs Kft.	6.300 e Ft
HA-MI Összefogunk Európai Szövetkezet	1.083 e Ft
Értékvesztés	101.607 e Ft - 3.200 e Ft
	98.407 e Ft

Kamatkülönbözet

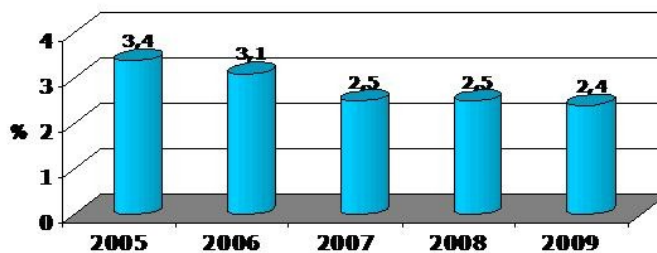
	2007. év	2008. év	2009. év
Kamatbevétel	2.034 millió	2.960 millió	3.526 millió
Kamatráfordítás	1.300 millió	1.934 millió	2.425 millió
Kamatkülönbözet	734 millió	1.026 millió	1.101 millió

Működési költségek alakulása

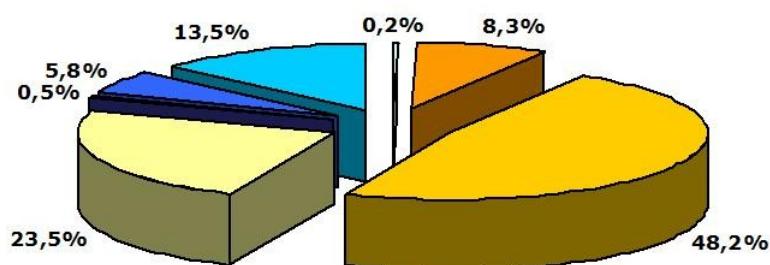
Működési költségek növekedése az elmúlt 5 évben



Működési költségek aránya a mérlegfőösszeghez



Tőkehelyzet alakulása



■ Tőkehelyzet alakulása	□ Tőketartalék	■ Általános tartalék
■ Eredménytartalék	■ Jegyzett tőke	■ Lekötött tartalék
■ Mérleg szerinti eredmény	■ Értékelési tartalék	

Javaslat az eredmény felosztására (e. Ft-ban)

	Rajka és Vidéke Takarékszövetkezet
Adózás előtti eredmény	227.580
Társasági adó	25.719
Társasági különadó	9.428
Adózott eredmény	192.433
Osztalék	66.496
Általános tartalékképzés	19.243
Mérleg szerinti eredmény	106.694
Eredménytartalékba	106.694
Közösségi alapba	-
Eszköz - forrás mérlegfőösszeg	38.977.557

Küldetés

A Rajka és Vidéke Takarékszövetkezet küldetése, hogy hosszú távú ügyfélkapcsolatokat építsen ki. A pénzügyi szolgáltatások választékának folyamatos bővítése, „korszerűsítése”. Fenntartható nyereség elérése, valamint a munkavállalók kezdeményezőkézségének támogatása, szakmai fejlődésének segítése.

LEHETŐSÉGEK:

- ▶ Takarékpont termékek közvetítése
- ▶ Kölcsönös készpénzkiszolgálás ajánlása
- ▶ Kékfrank utalványok forgalmazásából eredő előnyök kiszélesítése
- ▶ Tartós befektetési számlával történő hosszú távú ügyfélszerzés
- ▶ A nagyobb hozamot elváró és magasabb kockázatot vállaló ügyfelek kiszolgálása a befektetési üzletágban
- ▶ Nagyobb nyitás a lakossági hitelezés irányába

2010. évi tervek

Tőkehelyzet:

- ▶ A jegyzett tőke növelése 500 m Ft-ra
- ▶ Saját tőke növelése 2.020 m Ft-ra
- ▶ Szavatoló tőke növelése 2.170 m Ft-ra
- ▶ Általános kockázati céltartalék-képzés folytatása
- ▶ Tőke megfelelési mutató megerősítése

Jövedelmezőség:

- ▶ Fenntartható, stagnáló jövedelmezőség
- ▶ Kamatmarzs a mérlegfőösszeg 2,5 %-nál nagyobb
- ▶ Jutalékbevételek a mérlegfőösszeg 1,1 %-nál nagyobb
- ▶ Működési költségek a mérlegfőösszeg 2,4 %-nál kisebb
- ▶ Értékvesztés és tartalékok a mérlegfőösszeg 0,4 %-nál kisebb legyen
- ▶ Nyereségterv a mérlegfőösszeg 0,625 %-a

Kiemelt célok 2010. évben:

- ▶ Önkormányzati számlavezetés bővítése (4-5 önk.)
- ▶ Befektetési üzletág bővítése 2 milliárd Ft-ra
- ▶ Devizabetét-állomány bővítése 20 m EURO-ra
- ▶ Betét-állomány bővítése 32 milliárd Ft-ra
- ▶ MFB kapcsolatok bővítése 2 milliárd Ft-ra
- ▶ Biztosítási bevételek bővítése 20 %-kal
- ▶ Fundamenta szerződéses összeg 1.030 m Ft elérése
- ▶ Lajta - Kincs Kft. működésének kiszélesítése
- ▶ Hitel - betét arány 57 % körüli teljesítése
- ▶ Értékvesztés szükséglet a bruttó hitelállomány 5 %-nál kisebb legyen

Kiemelt termékek:

- ▶ EURO deviza-termékek
- ▶ NYESZ
- ▶ Értékpapírszámla
- ▶ Tartós Befektetési Számla
- ▶ Hungária Hitelkártya
- ▶ Takarékpont termékek
- ▶ MFB termékek
- ▶ Részjegy, tagsági kapcsolat

Az eddig vázolt elképzelések megvalósításában sokat segíthet majd az elnyert TÁMOP pályázat oktatásra fordítható támogatása, valamint az egy éve elkezdett aktív ügyfél-kapcsolattartó munkatársaink tevékenységének további következetes szélesítése, bővítése.